

**Изменение № 9**

**в Проектную декларацию ОАО «Синара-Девелопмент» от 19 ноября 2012 года  
по многоэтажному жилому дому 1 очереди застройки со встроенными  
нежилыми помещениями и подземной автостоянкой в квартале улиц  
Мельникова – Ключевская – Пирогова в г. Екатеринбурге**

**«31» января 2014 г.**

**город Екатеринбург Свердловской области**

**Изложить п.2.6. Раздела «2. Информация о проекте строительства» в следующей редакции:**

2.6	функциональное назначение нежилых помещений в многоквартирном доме, не входящих в состав общего имущества в многоквартирном доме	<p>В 1-ом и 2-ом этажах проектируемого объекта, а также в подвале расположены помещения общественного назначения: ТСЖ; магазин «Продукты» и магазин «Кулинария» в подвале и 1-ом этаже секций 1...4, салон красоты в 1-ом этаже секции 6, детский клуб во 2-ом этаже секции 3, остальные площади 1 и 2 этажей занимают офисные помещения.</p> <p>В 1-ом этаже секций 1...4 запроектированы встроенно-пристроенные магазин «Продукты» и магазин «Кулинария», одноэтажный пристрой этих магазинов выступает вдоль всего южного фасада со стороны ул. Ключевская. Входы для посетителей организованы со стороны ул. Ключевская. Загрузка магазинов осуществляется через пристроенный отдельный дебаркадер с 2 разгрузочными площадками с северного торца 1ой секции, подъезд к которому запроектирован с ул. Мельникова. Служебный вход в магазин «Продукты» организован с торца 1-ой секции, служебный вход в магазин «Кулинария» организован в 4-ой секции со стороны ул. Крылова.</p> <p>В 1-ом этаже секции 6 запроектирован салон красоты. Вход в него осуществляется с ул. Крылова.</p> <p>Во 2-ом этаже секции 3 запроектирован детский клуб. Организована возможность входа в него как со стороны двора, так и с улицы Крылова.</p> <p>Остальные площади 1 и 2 этажей занимают офисные помещения, входы в которые организованы исключительно с внешнего периметра здания, со стороны улиц Ключевская, Крылова и Венгерских Коммунаров. Офисы 1-го этажа имеют автономные входы, офисы 2-го этажа имеют входы через обще-офисные лестничные клетки. Эвакуация из офисов 2-го этажа, а также из детского клуба осуществляется как по основным лестницам, так и по металлическим эвакуационным лестницам на территорию двора.</p> <p>Встроенно-пристроенная двухуровневая подземно-надземная автостоянка общей площадью 8 526 кв.м. на 261 машиноместо расположена во дворе жилого дома и под фитнес-центром.</p> <p align="center"><b>Характеристики нежилых помещений подвала, 1 и 2 этажа:</b></p> <div style="border: 1px solid black; padding: 10px; text-align: center;"><b>1 ЭТАЖ</b></div>
-----	--	--

СЕКЦИЯ	Помещение	Общая площадь помещения, кв.м.
1,2	магазин "Продукты" № 1-2.1	1202,47
3,4	магазин "Кулинария" № 1-4.1	1056,89
4	офис № 4.2	84,2
5	офис № 5.1	82,8
6	офис № 6.1	105,5
6	салон красоты № 6.2	143,7
7	офис № 7.1	52,1
7	офис № 7.2	156,3
8	офис № 8.1	107,5
8	офис № 8.3	63,8
8	офис № 8.4	34,4

**2 ЭТАЖ**

СЕКЦИЯ	Помещение	Общая площадь помещения, кв.м.
1	офис № 1.2	174,4
2	офис № 1-2.3	383,9
3	детский клуб № 3.2	266,1
4	офис № 4.3	110,1
4	офис № 4.4	129,8
5	офис № 5.2	182,9
5	офис № 5.3	83,4
6	офис № 6.3	106,4
6	офис № 6.4	170,20
7	офис № 7.4	89,50
7	офис № 7.5	146,80
8	офис № 8.4	281,30

**Характеристика автостоянки:**

Количество уровней автостоянки	2
Количество машиномест на автостоянке, в т.ч.	261
на нижнем уровне	159
на верхнем уровне	102
Общая площадь автостоянки, в т.ч.	8526 кв.м.
площадь нижнего уровня	4263 кв.м.
площадь верхнего уровня	4263 кв.м.

		Площадь каждого машиноместа	17 кв.м.
<b>Характеристика фитнес-центра:</b>			
		Количество этажей	1
		Общая площадь	2 124,6 кв.м.
Планировка фитнес-центра прилагается.			

**Генеральный Директор**

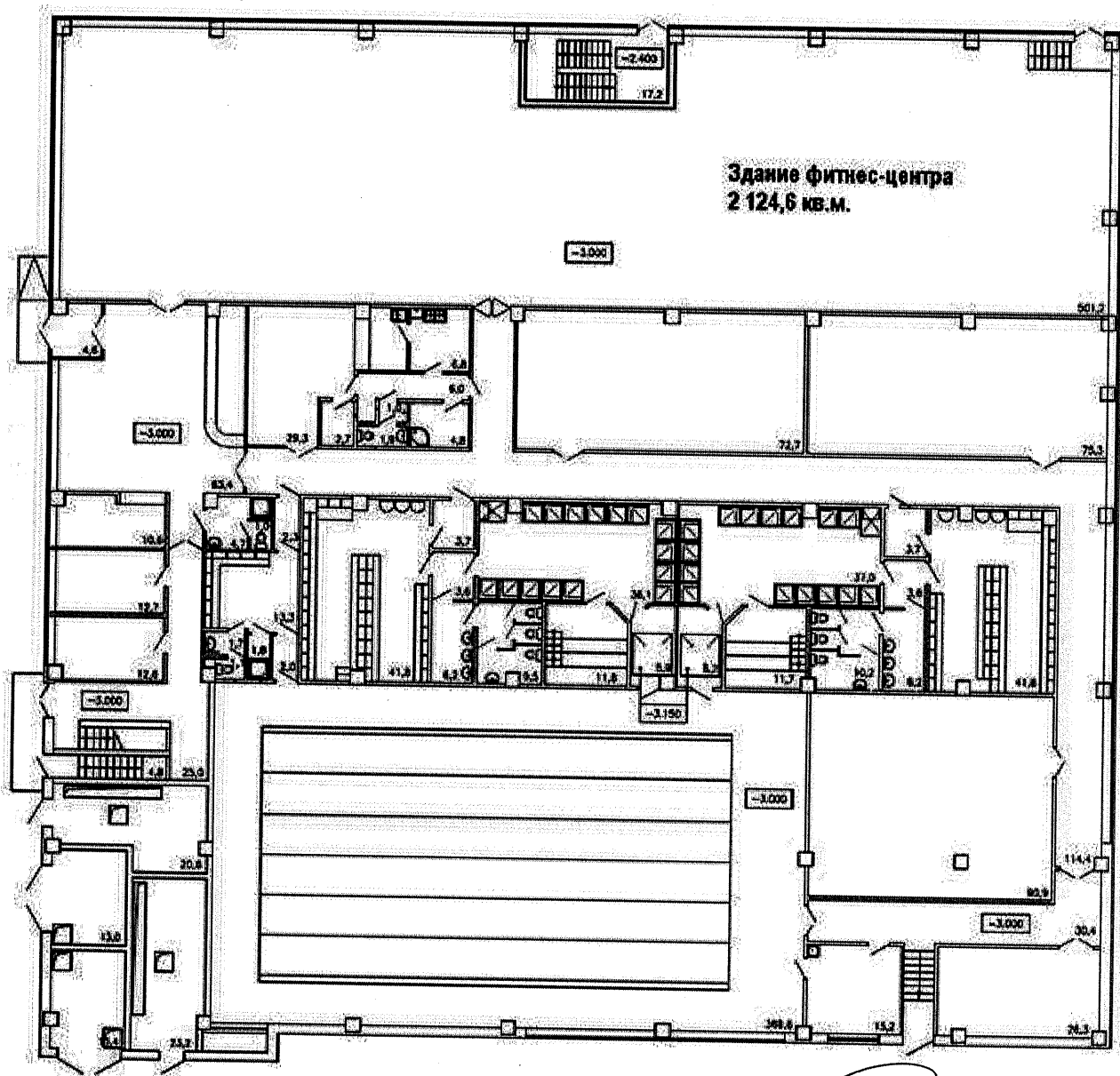
**ОАО «Синара-Девелопмент»**



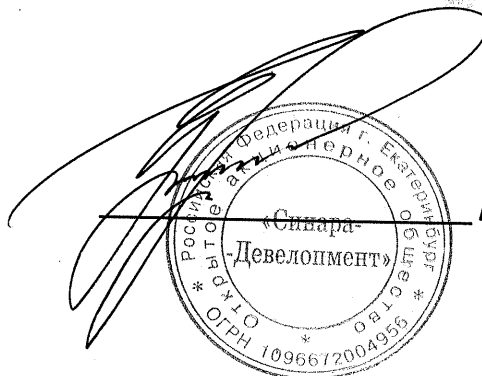
**/Уфимцев Т.А./**

Приложение к Изменению № 9 от 31.01.2014 г.  
в Проектную декларацию ОАО «Синара-Девелопмент» от 19 ноября 2012 года  
по многоэтажному жилому дому 1 очереди застройки со встроенными  
нежилыми помещениями и подземной автостоянкой в квартале улиц  
Мельникова – Ключевская – Пирогова в г. Екатеринбурге

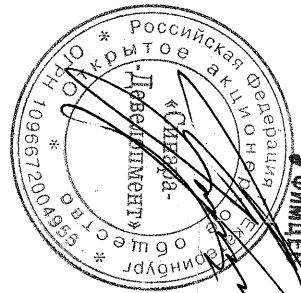
### Планировка фитнес-центра



Генеральный Директор  
ОАО «Синара-Девелопмент»



/Луфимцев Т.А./



ГЕНЕРАЛЬНЫЙ ДИРЕКТОР  
УОМШЕР Т.А.

Судья Татареева /  
14.09.06 /  
А. Вегун В.А.

Борис В.О.